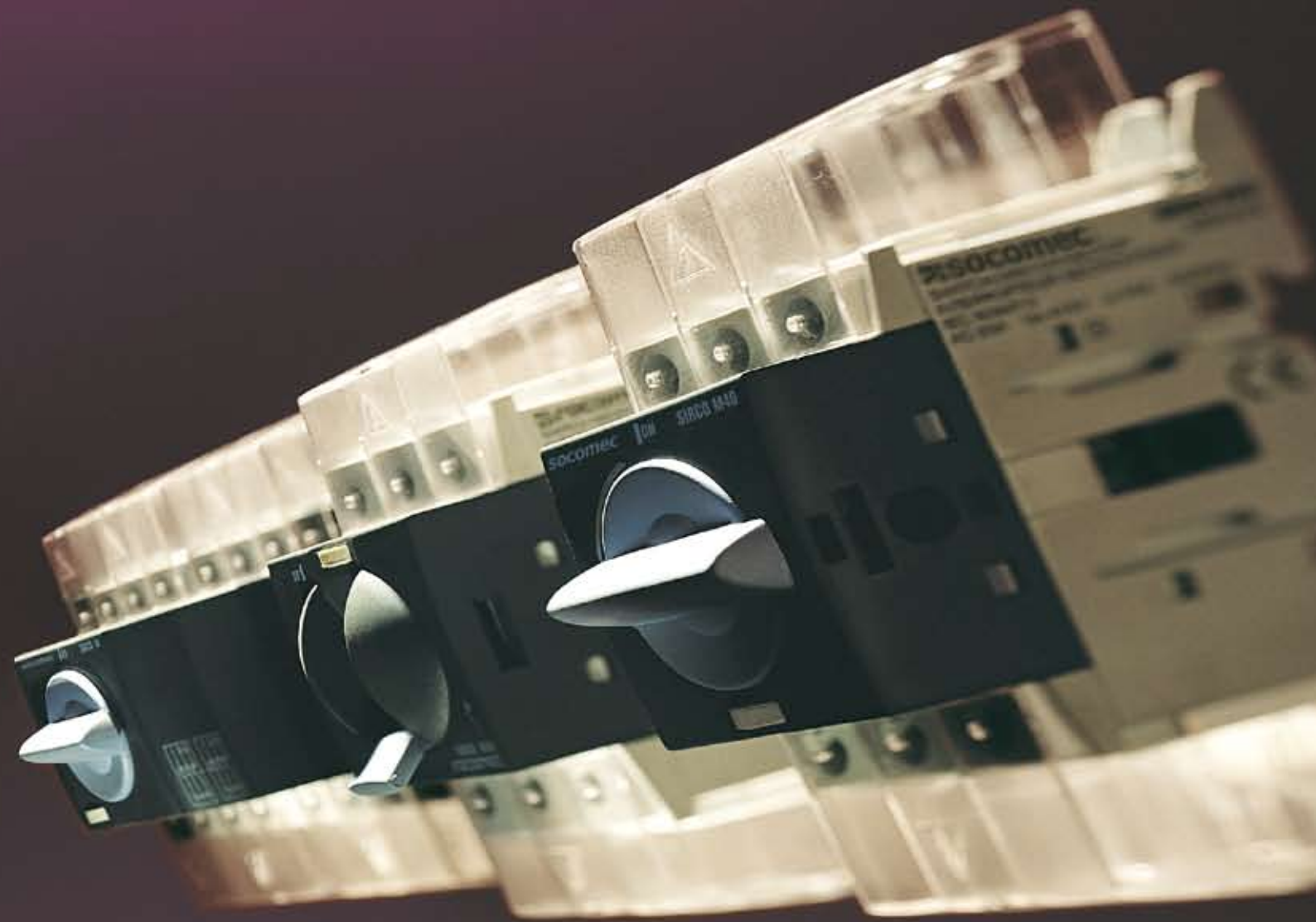


SIRCO M en **MV**

Universele schakelaars
van 16 tot 160 A

THE VERSATILE SOLUTION



SOCOMEK :

De **vernieuwing** in de afdeling
LS schakelaars

SOCOMEK, de referentie in het domein van elektrische schakelapparatuur, stelt een nieuwe generatie toestellen voor, toegewijd aan schakel- en omschakeltoepassingen voor stroomwaarden tot en met 160A.

SIRCO M en **MV** :

De **volledige integratie** van
scheiding, onderbreking,
bediening, omschakeling en
toegevoegde beveiliging

SOCOMEK heeft een nieuw concept ontwikkeld waar de voordelen van een lastscheidingsschakelaar gekoppeld worden aan die van een omschakelaar en de mogelijkheid om deze samen voor te stellen in een vernieuwend modulair design.

SIRCO M en **MV** :

Een **concreet antwoord** volgens
de constructeursnormen IEC,
NF EN 60947-3 of UL 508

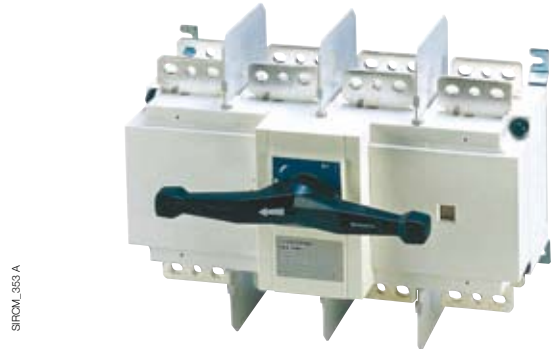
Het nieuwe gamma schakelaars **SIRCO M** en **MV** werd ontwikkeld, getest en goedgekeurd volgens de criteria gedefinieerd door de internationale norm IEC 60947-3.

Deze werkwijze garandeert een kwalitatief product dat volledig aangepast is aan de huidige bedrijfsomstandigheden.



SOCOMEK HEEFT EVENEENS

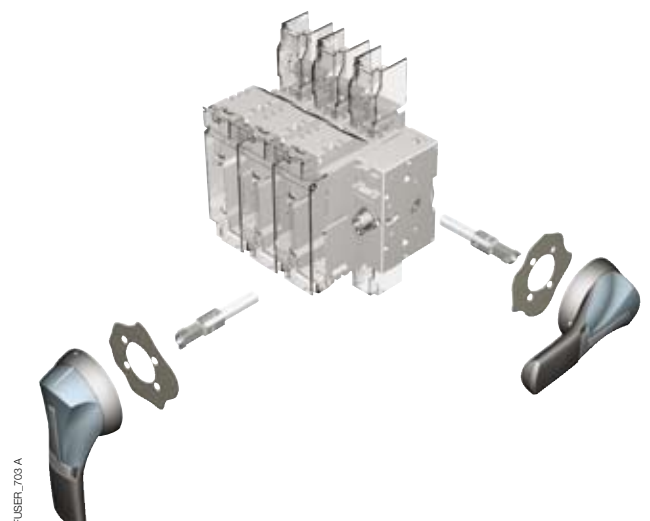
> **Scheidingsschakelaars *SIRCO***
tot en met 5000 A



> **Manuele en gemotoriseerde omschakelaars**



> **Scheidingsschakelaars met zekeringen**
FUSERBLOC - Frontale en laterale
rechtse bediening



Universele schakelaars **SIRCO M** de aanpasbare standaard

Door gebruik te maken van standaard componenten, creëert u de schakelaar die volledig aangepast is aan uw specifieke noden.

SCHAKELEN EN SCHEIDEN

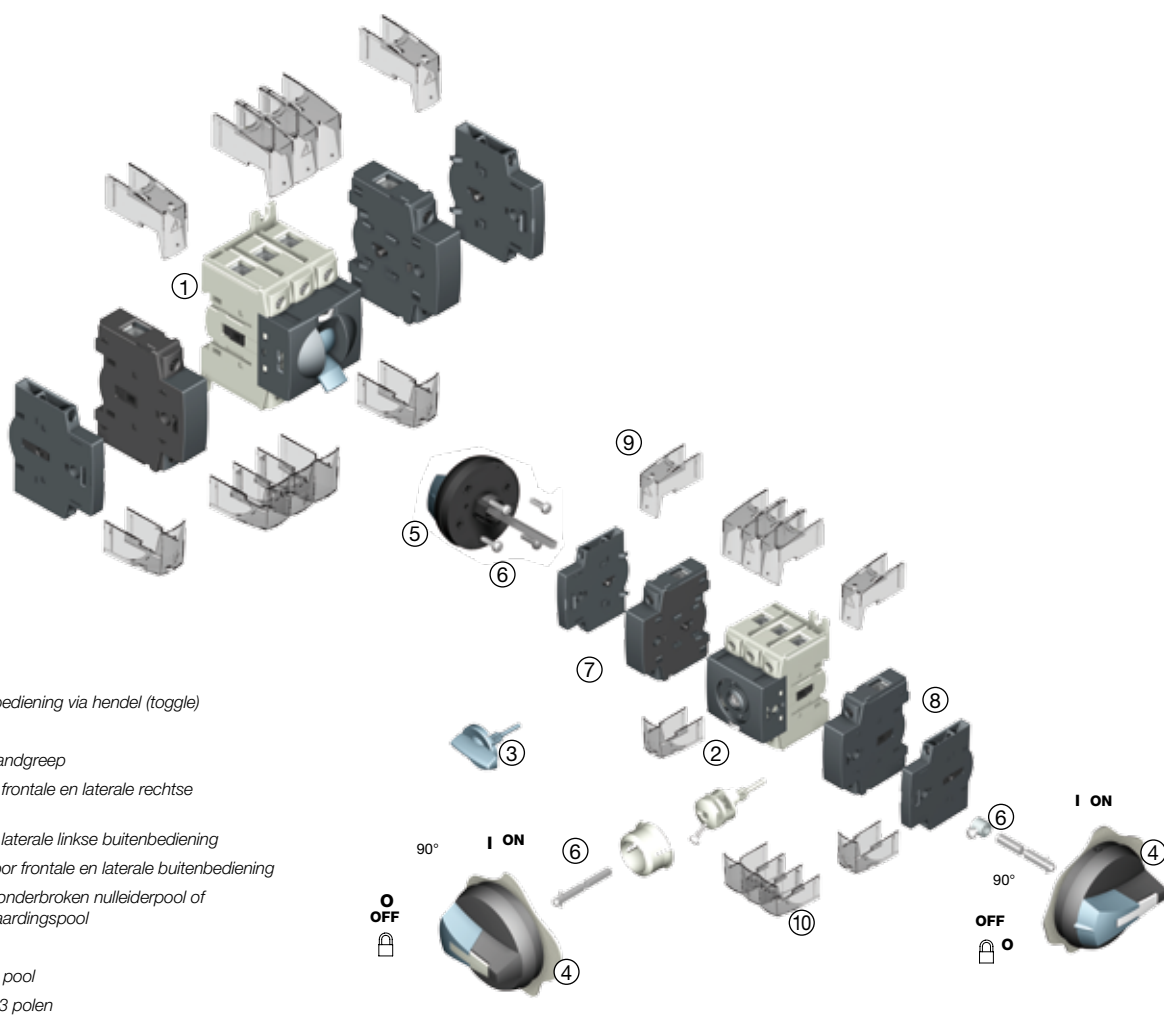
Voor een optimale en zekere exploitatie van elektrische LS netten.

OMSCHAKELEN

Twee mechanisch vergrendelde schakelaars.

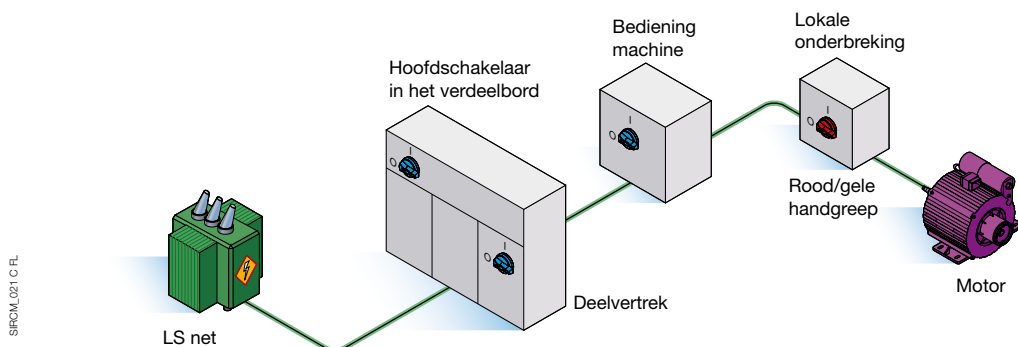
AANPASSEN

Bij alle toepassingen van verdeling en/of motorbeveiliging.



EEN PERFECTE INTEGRATIE IN UW INSTALLATIES

- > Als hoofdschakelaar in het verdeelbord
- > Als schakelaar van een deelvertrek
- > Bediening van een machine
- > Lokale onderbreking



EEN GEOPTIMALISEERD SCHAKELSYSTEEM

> SIRCO M

Een schakeling met drukcontact en een fronto-laterale bediening standaard voorzien.



SIRCO_M183 A - 164 A



Positie 0



Positie 1



> SIRCO MV

Een glijdende schakeling met als gevolg:

- een hoge dynamische weerstand,
- een groot aantal schakelingen.



SIRCO_M007 A

GESTANDAARDISEERDE TOEBEHOREN

> Rechtstreekse bediening

Een rechtstreekse bediening die beantwoordt aan de noden van elke markt.

SIRCO_M132 A - 133 A



Door draaiende handgreep



Door tuimelhandgreep

> Buitenbediening

Een ergonomische buitenbediening die in dezelfde lijn ligt als de rest van het gamma met een draaiende handgreep in frontale, laterale rechtse of laterale linkse bediening.

SIRCO_M043 A - 044 A



16 tot 80 A



100 tot 160 A

> Bijkomende polen

Laten een vrije en homogene configuratie toe:

- bijkomende hoofdpool,
- ononderbroken nulleider,
- aardingspool.

SIRCO_M072 B



> Hulpcontacten

Deze voorijlende hulpcontacten signaleren de positie en bieden de mogelijkheid te anticiperen op de onderbreking van de hoofdpolen.

SIRCO_M075 B



> Klemafdekking

Enkelpolig, driepolig en vierpolig, ze verzekeren de beveiliging op- en afwaarts tegen directe contacten.

SIRCO_M012 A



NIEUWE FUNCTIONELE AANPASSINGEN

> Bevestiging op de deur of laterale rechtse bevestiging

Kit de montage sur porte pour une mise en œuvre rapide et facile.



Gereduceerde buitenafmetingen



Laterale rechtse bediening



Bevestiging op de deur

SIRCO_M170 A - 157 A - 158 A



Volledige beveiliging IP2X

SIRCO_M015 A

> Afdekplaat

Omvorming van basistoestellen in:

- 6 of 8 polige schakelaars,
- 3 of 4 polige omschakelaars met posities I - 0 - II of I - I + II - II.



SIRCO_M082 A - 016 A

SIRCO M en MV

Tien **meerpolige** kalibers van 16 tot 160A
voor **zowel industriële als tertiaire** LS toepassingen

SIRCO M
16 tot 40 A

SIRCO M
63 tot 80 A

SIRCO M
100 en 125 A

SIRCO M
100 en 160 A

FUNCTIES

Scheidingsschakelaar 3 / 4 polig	•	•	•	•
Scheidingsschakelaar 6 / 8 polig	•	•		
Omschakelaar 3 / 4 polig I - 0 - II	•	•		
Omschakelaar 3 / 4 polig I - I+II - II	•	•		

KARAKTERISTIEKEN

BEDIENING

Manueel	•	•	•	•
Tuimelschakelaar	•	•		

HANDGREEP VOOR RECHTSTREEKSE BEDIENING

Frontaal	•	•	•	•
----------	---	---	---	---

HANDGREEP VOOR BUITENBEDIENING

Frontaal	•	•	•	•
Lateraal rechts	•	•	•	•
Lateraal links	•	•	•	•

TYPE ONDERBREKING

Zichtbaar	•	•	•	•
Effectief zichtbaar				•

BEHUIZING

Modulair	•	•	•	•
----------	---	---	---	---

Samenstelling in behuizing

- Polycarbonaat behuizing.
- IP65.
- 2 kleurcombinaties:
 - grijs deksel met zwarte handgreep,
 - geel deksel met rode handgreep.
- 2 groottes van behuizing voor de eenvoud van aansluiting:
 - **Behuizing 16 tot 40 A**
(H x B x D: 162 x 99 x 92 mm) met voorboring: 2 rechts en 2 links M16, 2 bovenaan en 2 onderaan M20/25, 4 achteraan M20,
 - **Behuizing 63 tot 100 A**
(H x B x D: 210 x 125,5 x 92 mm) met voorboring: 2 rechts en 2 links M16, 2 bovenaan en 2 onderaan M25/32, 2 achteraan M25/32.
- Verwijderbare aardings- en nulleiderklem.
- Sluiting via verloodbare vijzen.
- Verwijderbare bevestigingspunten

SIRCO MV

Een oplossing voor elk type van
intergratie in een behuizing

> Bevestiging op de achterwand van de kast

- Op DIN-rail
- Op plaat



> Spanningsafnameklem

Toebehoren om veilig spanning af te nemen.



> 3 verschillende types van bediening zijn beschikbaar



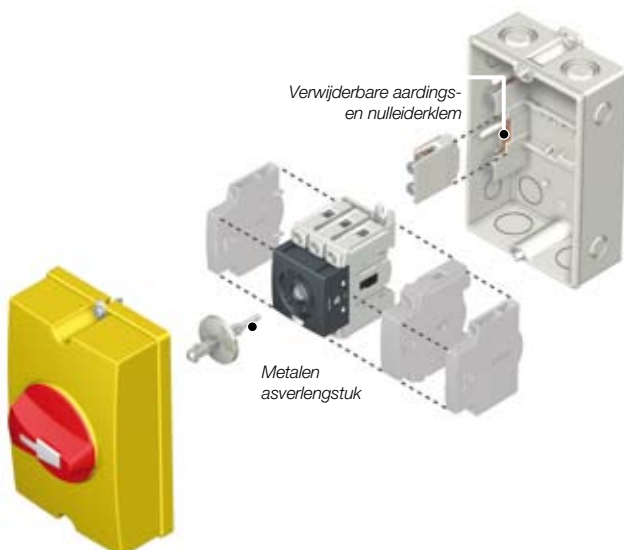
Rechtstreekse
bediening



Laterale rechtse
buitenbediening



Frontale of laterale linkse
buitenbediening



Socomec wereldwijd

IN BELGIË

SOCOMECE BELGIË
Schaatsstraat 30
B - 1190 Brussel
Tel. 02 340 02 30 - Fax 02 346 28 99
be.scp.order@socomec.com

Uw verdeler

IN EUROPA

DUITSLAND

SOCOMECE GmbH
D - 76275 Ettlingen
Tel. +49 (0)7243 65 29 2 0 - Fax +49 (0)7243 65 29 2 13
info@socomec.com

FRANKRIJK

SOCOMECE
F - 67235 Benfeld Cedex
Tel. +33 (0)3 88 57 41 41 - Fax +33 (0)3 88 74 08 00
scp.vex@socomec.com

ITALIË

SOCOMECE Elettrotecnica s.r.l.
I - 20098 San Giuliano Milanese (MI)
Tel. +39 02 98 498 21 - Fax +39 02 98 243 310
info@socomec.it

NEDERLAND

SOCOMECE B.V.
NL - 3992 De Houten
Tel. +31 (0)30 63 71 504 - Fax +31 (0)30 63 72 166
info@socomec.nl

SPANJE

SOCOMECE ELECTRO, S.L.
E - 08310 Argentona (Barcelona)
Tel. +34 93 741 60 67 - Fax. +34 93 757 49 52
es.scp.info@socomec.com

VERENIGD KONINKRIJK

SOCOMECE Ltd
Hitchin Hertfordshire SG4 0TY
Tel. +44 (0)1462 440033 - Fax +44 (0)1462 431143
sales.uk.scp@socomec.com

HOOFDZETEL

GROEP SOCOMECE

N.V. kapitaal 11 313 400 €
R.C.S. Strasbourg B 548 500 149
B.P. 60010 - 1, rue de Westhouse - F-67235 Benfeld Cedex - FRANKRIJK

IN AZIË

NOORD OOST AZIË

SOCOMECE CHINA
CN - 20030 P.R.C Shanghai
Tel. +86 21 5298 9555 - Fax +86 21 6228 3468
socomec@socomec-shanghai.com

ZUID OOST AZIË & STILLE OCEAAN

SOCOMECE SWITCHING AND PROTECTION
UBI TECHPARK - Singapore
Tel. +65 65 07 94 90 - Fax +65 65 47 86 93
sg.scp.socomec@socomec.com

ZUID AZIË

SOCOMECE-HPL PVT
Gurgaon, Haryana - India
Tel. +91 124 2210970 - 74 - Fax +91 124 2210976
in.scp.socomec-hpl@socomec.com

IN HET MIDDEN-OOSTEN

VERENIGDE ARABISCHE EMIRATEN

SOCOMECE Middle East
Dubai, U.A.E.
Tel. +971 (0) 4 29 98 441 - Fax +971 (0)4 29 98 449
sales.ae.scp@socomec.com

IN NOORD-AMERIKA

USA, CANADA & MEXICO

SOCOMECE Inc
Cambridge, MA 02142 USA
Tel. +1 617 245 0447 - Fax +1 617 245 0437
us.scp.sales@socomec.com

INTERNATIONAAL VERKOOPSDEPARTEMENT

SOCOMECE

1, rue de Westhouse - B.P. 60010
F - 67235 Benfeld Cedex - FRANKRIJK
Tel. +33 (0)3 88 57 41 41 - Fax +33 (0)3 88 74 08 00
scp.vex@socomec.com

www.socomec.com

Niet contractueel document. © 2010, Socomec NV. Alle Eigendomsrechten.

VESTIGINGEN IN FRANKRIJK

